



SEMANA
SANTA
en
MEDINA de RIOSECO 1949

La Unión y el Fénix Español

Compañía Española de Seguros - Fundada en 1864

SEGUROS de INCENDIOS, TRANSPORTES, COSECHAS, PEDRISCO
ACCIDENTES, VIDA, ROBO



SUBDIRECTOR
EN VALLADOLID

JOSÉ MOSQUERA PÉREZ

GENERAL MOLA, 1 (EDIFICIO PROPIEDAD DE LA COMPAÑÍA)

TELÉFONO 1919 - APARTADO de CORREOS NÚM. 8

AUTORIZADO POR LA DIRECCIÓN GENERAL DE SEGUROS

Sumario

LA IDEAL

FABRICA DE HIELO
CAMARAS FRIGORIFICAS
PORTUGALETE, 7 • TELEFONO, 2656

Salón
IDEAL
HELADERIA
CONFITERIA
CHOCOLATERIA

Santiago, 84
Teléfono 2656

Jose Pascual



VALLADOLID

Esteban García Ch

JESUS NAZAREO

Angelita Barro

OBLIGADO TRIBUTO

Dámaso D Ramay

VIERNES SANTO

Ignacio An

+ ESCOGIDO MOTIVO

HOY COMO AYER

PIENSA EN

TRIPTICO

NIUESTRO

PRENSA DOLORS

VERDAD

TAN CONTENTOS

SE ACERCA LONGINOS

PROGRAMA OFICIAL
ITINERARIO de PROCESSIONES
MAYORDOMOS
GUIA COMERCIAL

Ideal
PIQUIO
HELADERIA
CONFITERIA
REPOSTERIA

Ferrari, 9

Teléfono, 1225

S. E. P. I.

Luis Parto

José de Meda

LA IDEAL

FABRICA DE HIELO
CAMARAS FRIGORIFICAS
PORTUGARITE, 7 • TELEFONO, 2828



Ideal
PIQUIO

HELADERIA
CONFITERIA
REPOSTERIA

Farm. 8
Teléfono, 1282

Jose Garcia



VALLADOLID

Salón
IDEAL

HELADERIA
CONFITERIA
CHOCOLATERIA

Santiago, 84
Teléfono, 2828

Sumario

EL TEMPLO DE SANTIAGO

Esteban García Chico

A JESUS NAZAREO

Angelita Berrocal

OBLIGADO TRIBUTO

Dámaso D. Rumayor

TARDE DE VIERNES SANTO

Ignacio Angel

ESCOGIDO MOTIVO

J. Amigo

HOY COMO AYER

Gerardo Molpeceres

PIENSA EN CRISTO

A. Astaburuaga

TRIPTICO DE MI CIUDAD

Pedro García de Hoyos

SIGAMOS NUESTRO PREGÓN

José M.^a Marín de Obeso

OFRENDA DOLOROSA

Juan Amigo

LA UNICA VERDAD

José de Medina

Y LOS HOMBRES

TAN CONTENTOS

S. E. P. I.

SE ACERCA LONGINOS

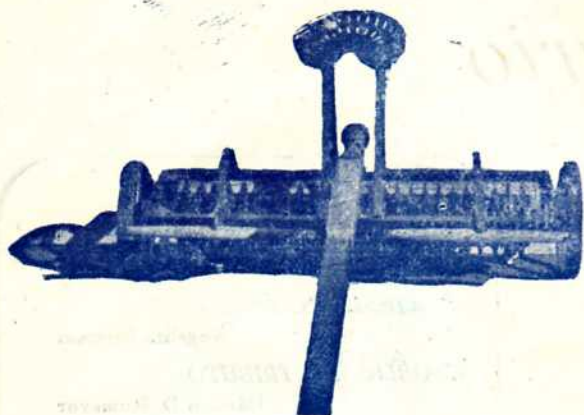
Luis Pardo

PROGRAMA OFICIAL

ITINERARIO de PROCESIONES

MAYORDOMOS

GUIA COMERCIAL



*Repuestos
Agrícolas
Sembradoras
Segadoras
Arados para
tractores*



Emilio Morán

MARCA REGISTRADA "F. MORAN"

Calvo Sotelo, 23 • MEDINA DE RIOSECO • Tfno 13, 65 y 91
CASA FUNDADA EN 1904

**FUNDICION-TALLERES
MECANICOS**

*Material de ferrería
y molinería*



SOLICITE CATALOGOS



**SEMANA
SANTA**

en

MEDINA de RIOSECO

1 9 4 9

Guía Oficial



Hotel Nuevo

Castilla Bar

MUY CENTRICO . . . TODO CONFORT

COCINA CASTELLANA



Nueva Dirección:

Sara Rodriguez

Teléfono, 41
(Parada Taxis)

M. DE RIOSECO
Avda. José Antonio, 10

EL TEMPLO DE SANTIAGO

Su historia es harto larga y laboriosa. Desde que se presenta la traza y abren los cimientos en 1533, hasta que al fin se lleva efecto el cierre de sus bóvedas transcurren casi siglo y medio. El proyecto era de tal magnitud, que los fondos de la Iglesia, acrecentados de continuo con valiosas aportaciones de todo el pueblo, no eran suficientes para dar el ritmo necesario a la obra. Unicamente por falta de caudales quedan suspendidos los trabajos por algún tiempo. Pero las limosnas llegan, y de nuevo, con el mismo entusiasmo se volvía a poner en marcha la empresa. De las canteras del alto de Buena Vista, llegan las carretas colmadas de sillares. Se reanudan con presteza los trabajos y en la hermandad de los alarifes canteros, presidida por el aparejador Rosillo, canta alegre la escoda, animada por las claras estrofas de un viejo romance. Por ese afán tenso, por esa piedad sincera y sin límites, nace el templo de piedra blanca, de esbeltez y agilidad insospechada, por la gracia y armonía de sus columnas.

En gótico fueron presentados los diseños hechos por Rodrigo Gil de Hontañón, maestro arquitecto, el más famoso que había en aquel tiempo en Castilla, quien toma a su cargo la dirección de una fábrica y siguiendo en ella hasta el 31 de Mayo de 1577, que muere en Segovia al

frente de las obras de la catedral. Sin pérdida de tiempo la autoridad eclesiástica nombra a Alonso de Tolosa arquitecto educado dentro de las normas clasicistas, de cuya mano es la fachada principal

La disposición del templo es la típica del gótico español en el último periodo. Planta rectangular en forma de salón, de tres naves a igual altura, con lo cual no es necesario los arbotantes pues quedan contrarrestadas por los contrafuertes exteriores. «Yendo así a un alto—son palabras del mismo maese Rodrigo,—es el edificio más fuerte, sube más porque es menester que desde la colateral se la de tuerza a la mayor.» A los pies, en el último tramo, sobre arco escarzano va el coro. Los muros interiores lisos y sin ningún ornato; sólo las pilastras resaltadas y la galería que a modo de triforio corre debajo de los ventanales de arco de medio punto.

En el 1672 Felipe Berrojo firma la escritura de concierto para labrar las bóvedas. Son tres naves de la misma altura; las laterales las cierra cruzando los arcos, y la central con una serie de medias naranjas cubiertas en sus casetones y pechinas con elementos decorativos que le son tan simpáticos. Item más pródiga por todo el ámbito la concha y cruz santiagouesa, y en el último tramo próximo al coro, en el lugar más visible, modela en alto relieve el señor Santiago,—luz y espejo de las Españas,—en la representación clásica, cabalgando sobre blanco corcel. Utiliza la policromía en intensos rojos, oros, azules y verdes, con lo que consigue mayor efecto de pompa y riqueza teatral. Su estilo es inconfundible. El yeso es el material que trabaja con más cariño. Modela con perfiles animados y libres y con un profundo sentido pictórico, niños, cruces, conchas, frutas y hojas que violentamente se retuercen en curvas movidas y carnosas que por el abultamiento y morbidez recuerdan las formas exuberantes de las mujeres de Rubens. De gran renom-

bre debió de gozar y en elevada estimación debió de ser tenido su arte. En ciertos papeles viejos, hay juicios encomiásticos recogidos de labios de sus contemporáneos: «El más insigne que se conoce en su profesión» afirma un cofrade de la penitencial de la Pasión de Valladolid. El cabildo eclesiástico y el concejo ríosecano, demuestran con hechos la predilección de la ciudad por el alarife, a quien confían todas las obras, por ser persona de «ciencia y conciencia».

Frontero al ábside, está el Estudio; profesores y alumnos en las tardes llenas de sol, solían pasear por el jardín, glosando algún libro clásico. Hoy un estudiante lee en alta voz unos versos de Virgilio. El comentario surge al momento:—Son estos versos,—dice el profesor,—de estructura tan perfecta, tan acabada, tan elegante, como este ábside trazado por el maeso Rodrigo.

Hace una pequeña pausa y prosigue: Siendo mozo, allá en Salamanca, conoció al genial Rodrigo. Pasaron los años y hace solo unos meses que le vi de nuevo aquí dirigiendo la fábrica de esta Iglesia. El tiempo había hecho su obra; tenía los cabellos blancos, los ojos casi sin luz y las manos un poco temblorosas. Terminó su jornada en Segovia y como buen maeso al pie de las obras de la catedral. En fin como afirma Tomás Kempis, «Todas las cosas pasan y tú con ellas». Pero también, no es menos cierto lo que declaran los versos del poeta:

*Sólo la gloria que el ingenio adquiere
Se libra de morir o lo difiere.*

Cae la tarde, en el azul se perfila la fina silueta de la torre de Santa María dorada por las últimas luces del crepúsculo.

Esteban García Chico

A Jesús Nazareno

POR ANGELITA BERROCAL

Que mística encierras Tú
tan sublime y acabada,
que arrostraste los peligros
sin la más mínima arrogancia,
¿Si todo esto cabe en Ti
por que no hubiste de emplearla?

¡Es que fuiste el elegido
para la rendición de las almas!
Tu ejemplo nos guía,
Tu divinidad nos embarga.

Tú sabes que no mueres

y eres el poseedor de la gracia.

Quien tus preceptos no siga,
se acumulan las desgracias
Pobre el que no los siga,
por egoísmo o petulancia.

Cuan dicha será la tuya,
en los días de Hora Santa
al ver tantos corazones
que se ahogan de lágrimas
por no poder ir como Tú
con la Cruz cargada.



H. SANTO DOMINGO

MERIENDAS Y COMIDAS

Los mejores precios y calidad

Corro de Santo Domingo

MEDINA DE RIOSECO

Castrillo Riel

N A R I Z
G A R G A N T A
Y O I D O

CONSULTA { 12 a 2
 y 4 a 6

Caivo Sotelo, 46
M. de RIOSECO

Heraclio
Barrios

FOTOGRAFIA

Medina de Rioseco

CAMIONES DE TRANSPORTE

Alejandro Alonso

Cochera y Oficinas: Avda. de José Antonio M. de RIOSECO

